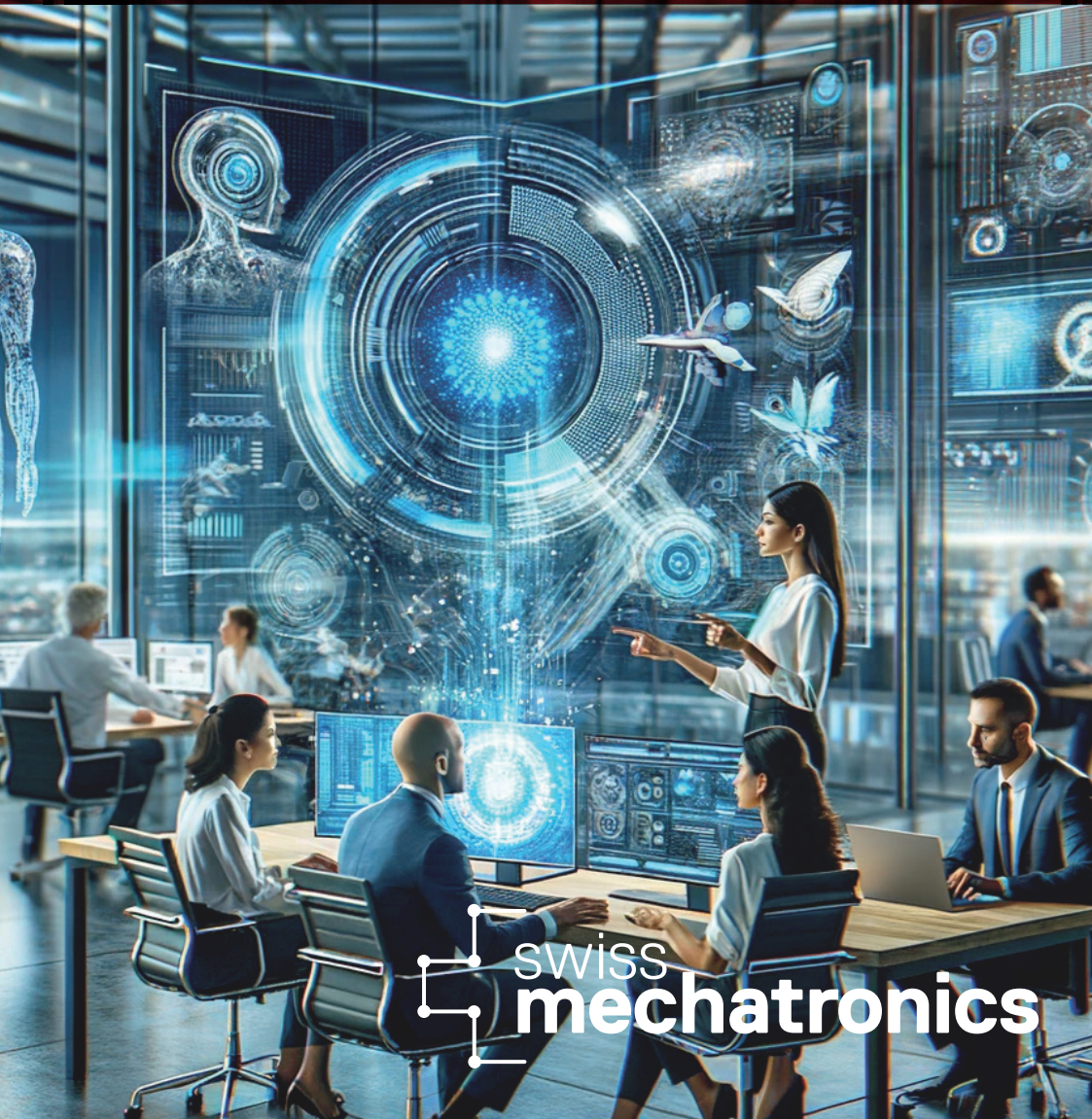


GENERATIVE KI IN UNTERNEHMENS UND SOFTWARE ENTWICKLUNG.

EINORDNUNG, USE-CASES UND TAKE-AWAYS

22.02.24, SWITZERLAND INNOVATION PARK OST



swiss
mechatronics

GENERATIVE KI IN UNTERNEHMENS UND SOFTWARE ENTWICKLUNG.

EINORDNUNG, USE-CASES UND TAKE-AWAYS

ZIELPUBLIKUM

Am Thema Künstliche Intelligenz (KI) Interessierte auf C-Level-Stufe. Auch Startups, Projektleitende, insbesondere aus KMU, sind herzlich willkommen.

REFERENTEN

Es begrüßen Sie:



**Prof. Dr. Siegfried
Handschuh**
Universität
St.Gallen



Stefan Gulas
Solve Engineering



Urs Sidler
Switzerland Innova-
tion Park Ost



Patrick Ratheiser
Leftshift One

Zu Gast bei SWISS MECHATRONICS

Als Cluster für Mechatronik sind wir leidenschaftlich darum bemüht, uns aktuellen Themen wie z.B. der Künstlichen Intelligenz (KI) zu widmen. Unser Hauptaugenmerk liegt auf der Aktualität sowie der praktischen Anwendbarkeit für unsere Mitglieder. Bei dieser Veranstaltung erhalten Sie ausführliche Antworten auf Fragen nach dem Nutzen, den Kosten und der Umsetzungsgeschwindigkeit dieser neuen Technologien.

PROGRAMM

- 08.30** Eintreffen der Gäste
- 09.00** Begrüssung und Einleitung
Daniel Gillmann, Solve Engineering und Hans Ebinger,
Switzerland Innovation Park Ost
- 09:15** Überblick über das Thema Generative KI
Prof. Dr. Siegfried Handschuh, Universität St.Gallen
- 09:45** Wie unterstützt generative KI mein Unternehmen? Und
wo setzte ich sie bewusst nicht ein? Stefan Gulas, Solve
Engineering
- 10:15** Kaffeepause
- 10:45** Mit KI das Potential des eigenen Unternehmens entfesseln.
Patrick Ratheiser, Leftshift One
- 11:15** Anwendungsfälle aus Ihrem Unternehmen, Interaktiver
Austausch mit den Teilnehmenden. Urs Sidler, Switzerland
Innovation Park Ost
- 11:45** Zusammenfassung und Verabschiedung
- 12:00** Ende des Anlasses

SPONSOREN

Der Anlass wird unterstützt von:



GENERATIVE KI IN UNTERNEHMENS UND SOFTWARE ENTWICKLUNG.

EINORDNUNG, USE-CASES UND TAKE-AWAYS

Generative Künstliche Intelligenz (KI) ist in aller Munde und prägt zunehmend die Art und Weise, wie wir mit Technologie interagieren. In diesem Kontext laden wir Sie herzlich zu unserer halbtägigen Veranstaltung ein, um einen tieferen Einblick in diese wegweisende Technologie zu erhalten.

Dieser exklusive Event bietet einen kurzen Überblick über das Thema KI und zeigt, wie Sie damit Ihr Unternehmen erfolgreich in Richtung Innovation lenken können. Die Veranstaltung ist speziell auf Entscheidungsträger zugeschnitten und bietet Gelegenheit für informelle Gespräche und den Austausch von Best Practices mit Experten und Führungskräften, die ähnliche Herausforderungen meistern.

Die Gastgeberin Solve GmbH, Mitglied von Swiss-Mechatronics, wird bei diesem Anlass von Switzerland Innovation Park Ost unterstützt.

Die Veranstaltung ist kostenlos. Um Anmeldung wird gebeten.

Datum: Donnerstag, 22. Februar 2024
Zeit: 9 – 12 Uhr
Ort: Switzerland Innovation Park Ost, Feld 6
Lerchenfeldstrasse 3, 9014 St.Gallen



Anmeldung

www.swiss-mechatronics.ch/veranstaltungen

